

2017 한국의 시멘트산업 통계



당신이 꿈꾸는 행복한 세상
사람과 환경을 생각하는 시멘트와 함께해요!

I. 시멘트산업 총괄 (종합편)

2017년 수급 총괄 / 생산설비 및 가동 현황

클링커 수급 총괄 / 시멘트 수급 총괄

회원사 주요 현황 / 회원사 경영 현황

I. 시멘트산업 총괄 (종합편)

1. 2017년 수급 총괄

공급 · 수요 · 수출입 · 재고 총괄 (요약)

구 분			삼 표	쌍 용	한 일	한일현대	아세아	
공급	생산	클링커 (가동율)	8,368,293 (83.3)	12,801,029 (83.5)	6,275,118 (88.0)	4,245,513 (61.9)	3,697,568 (89.2)	
		시멘트	9,609,321	12,944,909	6,965,828	4,825,938	4,217,116	
	수입	클링커						
		시멘트						
수요	출하	클링커	분 배	7,984,540	11,148,671	6,087,956	4,172,808	3,643,792
			내 수	230,619	635,410			
			수 출	144,620	1,299,211			
		계	8,359,779	13,083,292	6,087,956	4,172,808	3,643,792	
	시멘트	내 수	9,334,688	11,273,366	6,936,363	4,773,317	4,189,664	
		- PC	7,995,259	10,266,118	6,553,335	4,760,907	4,052,824	
		- SC	1,339,429	1,047,248	383,028	12,410	136,840	
		수 출	226,700	899,149	6,928			
	계	9,561,388	12,172,515	6,943,291	4,773,317	4,189,664		
	수출계 (클링커+시멘트)			371,320	2,198,360	6,928		
	총출하 (내 수 + 수 출)			9,706,008	13,471,726	6,943,291	4,773,317	4,189,664
재 고	클링커	266,128	415,414	329,641	182,563	105,506		
	시멘트	274,018	292,606	124,476	146,862	91,998		

수급 관련 주요 동향

주요 건설 지표

구 분	건설투자 (십억원)	건설수주 (십억원)	건축허가 (천m ²)	건축착공 (천m ²)	건설기성 (십억원)
실 적	251,078	140,844	171,875	127,801	138,484
전년대비 증감율(%)	(7.6)	(-3.1)	(-4.0)	(-11.2)	(15.4)

* 건설투자액 : 2010년 기준(원계열, 실질)

정부 SOC 분야 재정 투자 계획

▷ - '16년 23.7조원(4.4%↓) → '17년 22.1조원(6.8%↓) → '18년 17.7조원(20.0%↓)

(단위 : 억원, %)

구 분	2017년	2018년	비 고
합 계	221,354	177,159	△20.0% 감소
도 로	74,089	54,424	국도 건설(2.7 → 1.8조)
철도 · 도시철도	71,437	47,143	일반 철도 건설(4.4 → 2.0조)
해운 · 항만	17,607	17,021	항만개발 및 관리(1.5 → 1.3조)
수자원	18,108	16,762	하천관리 및 홍수예보(1.6 → 1.5조)
지역 및 도시	12,028	15,536	도시정책(0.2 → 0.5조)
물류 · 항공 · 산단	28,086	26,272	산업단지(0.5 → 0.3조)

(단위 : 톤, %)

성신	한라	한국	고려	대한1	대한2	기타	합계
6,296,440 (65.0)	6,274,739 (76.7)		698,726 (100.0)				48,657,426 (78.4)
7,221,888	7,124,782	1,948,144	1,165,053	743,306	633,550		57,339,835
		36,601					36,601
			40,000	506,830		307,533	854,363
6,148,611	5,425,004	815,820	706,742				46,133,944
							866,029
	807,245						2,251,076
6,148,611	6,232,249	815,820	706,742				49,251,049
7,166,332	6,973,583	1,949,053	1,206,165	1,471,437	1,129,076	307,533	56,710,577
6,887,640	4,619,158		435,640			307,533	45,838,414
278,692	2,354,425	1,949,053	770,525	1,471,437	1,129,076		10,872,163
5,000							1,137,777
7,171,332	6,973,583	1,949,053	1,206,165	1,471,437	1,129,076	307,533	57,848,354
5,000	807,245						3,388,853
7,171,332	7,780,828	1,949,053	1,206,165	1,471,437	1,129,076	307,533	60,099,430
232,548	169,617	57,406	546				1,759,369
134,189	253,477	47,409	12,392	39,419	23,314		1,440,160

시멘트산업 및 업계 주요동향

▷ 제12회 2017 대한민국환경대상 수상

- 수상부문 : "자원순환부문"대상
- 기간 및 장소 : '17. 7.26(수) 중소기업중앙회
- 참가인원 : 500명

▷ 제 44회 시멘트 심포지엄 개최

- 기간 및 장소 : '17. 6.29(목) ~ 6.30(금), 오크밸리 (강원도 문막)
- 참가인원 : 300명 (시멘트업계 : 200명, 학계 : 50명, 관련업체 : 50명)

▷ 제66차 ACPAC(Asia Cement Producers' Amity Club) 워크숍 참가

- 기간 및 장소 : '17. 7. 6(목) ~ 7. 7(금), 대만 타이페이
- 참가인원 : 7개국 102명 (국내 13명, 해외 89명)

▷ 제5차 자원순환축진포럼 개최

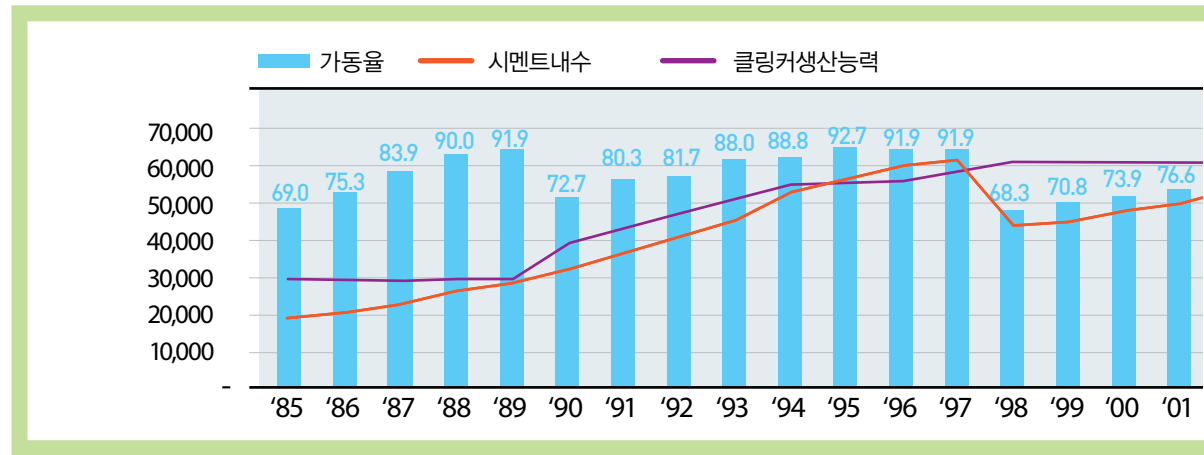
- 일정 : '17. 9. 7(목) 킨텍스일산
- 주관 : 원주지방환경청 · 시멘트협회 공동 주관
- 성과 : 자원순환사회 전환 축진을 위한 시멘트산업의 역할 정립, 지역사회와의 공감대 형성

I. 시멘트산업 총괄 (종합편)

2. 생산설비 및 가동 현황

생산능력현황

구분	삼 표	쌍 용	한 일	한일현대
클링커(Klin)	10,045	15,326	7,131	6,864



가동율 현황

구분	삼 표	쌍 용	한 일	한일현대
클링커(Klin)	83.3	83.5	88.0	61.9

* 가동율 계산 : 클링커 생산량 / 클링커 생산능력

연도별 제조업 및 시멘트산업 평균가동률 비교

구분	2009	2010	2011	2012
제조업	74.4	80.3	80.5	78.5
시멘트산업	72.4	72.3	73.0	72.8

* 출처 : 통계청(제조업 가동율), 시멘트산업 가동율은 클링커 생산 기준 가동율

사별 설비투자 현황

구분	삼 표	쌍 용	한 일	한일현대	아세아
설비투자 실적	908	1,250	347	192	422

* 최근 설비투자 추이 : 2012년 1,921억원 → 2013년 1,196억원 → 2014년 1,796억원 → 2015년 1,863억원 → 2016년 4,019억원

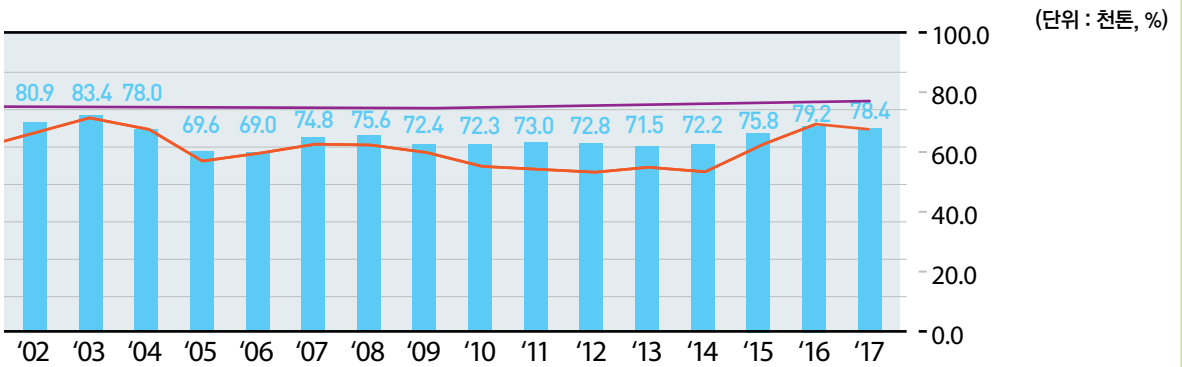
목적별 설비투자 현황

구분	생산설비	합리화설비	연구개발설비
설비투자 실적	580	2,458	20

* 생산설비는 신제품생산, 기존설비 확장에 대한 투자, 합리화설비는 자동화, 설비유지 보수, 공해방지, 환경·안전 부문에 대한 투자

(단위 : 천톤)

아세아	성신	한라	고려	합계
4,146	9,686	8,184	660	62,042



(단위 : %)

아세아	성신	한라	고려	합계
89.2	65.0	76.7	100.0	78.4

(단위 : %)

2013	2014	2015	2016	2017	평균
76.5	76.1	74.4	72.9	72.6	76.2
71.5	72.2	75.8	79.2	78.4	74.2

(단위 : 억원, %)

성신	한라	한국	유니온	합계	전년대비(%)
227	335	33	11	3,725	92.7

(단위 : 억원)

정보화설비	기타설비	합계
69	598	3,725

I. 시멘트산업 총괄 (종합편)

3. 클링커 수급 총괄(생산·분쇄·내수·수출·수입·재고)

(단위: 톤)

연도	생산	분쇄	출하	수출		수입	재고
				내수	수출		
2006	42,723,260	41,568,354	2,212,234	673,150	2,210,070		1,239,211
2007	46,293,240	43,983,878	2,221,671	752,538	2,218,492		1,326,902
2008	46,794,815	43,044,487	3,498,120	736,949	3,494,323		1,607,113
2009	44,774,389	42,560,330	2,093,244	709,177	2,085,021		1,779,715
2010	44,853,095	40,161,790	4,768,811	509,770	4,761,909		1,700,865
2011	45,280,804	39,998,746	5,534,427	667,733	5,481,169	2,360	1,504,810
2012	45,154,987	38,728,735	5,735,351	844,116	5,733,180	1,920	2,064,439
2013	44,382,267	39,344,922	6,364,318	867,984	5,496,334	37,365	1,551,157
2014	44,815,936	38,878,711	6,328,887	727,014	5,601,873	15,177	1,773,901
2015	47,015,261	42,865,039	5,425,298	978,713	4,446,585		1,374,106
2016	49,147,686	45,943,033	4,007,071	743,172	3,263,899	62,616	1,436,910
2017	48,657,426	46,133,944	3,117,105	866,029	2,251,076	36,601	1,759,369
'17.1	3,843,700	3,307,737	229,760	24,060	205,700		1,744,026
'17.2	3,116,151	2,883,159	387,328	48,693	338,635		1,638,382
'17.3	4,384,545	4,335,128	281,606	73,866	207,740		1,480,057
'17.4	4,327,229	4,336,805	210,743	72,743	138,000		1,332,480
'17.5	4,676,714	4,446,589	156,181	80,231	75,950		1,486,653
'17.6	4,287,568	4,183,379	334,068	157,568	176,500		1,414,342
'17.7	4,208,119	3,633,539	243,478	66,058	177,420		1,811,503
'17.8	3,639,448	3,249,239	181,095	48,705	132,390	14,101	2,097,524
'17.9	3,516,797	3,947,515	258,311	77,251	181,060		1,485,746
'17.10	4,365,308	3,726,136	381,658	73,652	308,006		1,816,913
'17.11	4,391,444	4,232,334	306,489	88,284	218,205	9,500	1,776,819
'17.12	3,900,403	3,852,384	146,388	54,918	91,470	13,000	1,759,369

* 클링커 내수는 업계 및 타사 판매 포함.

4. 시멘트 수급 총괄(생산·내수·수출·수입·재고)

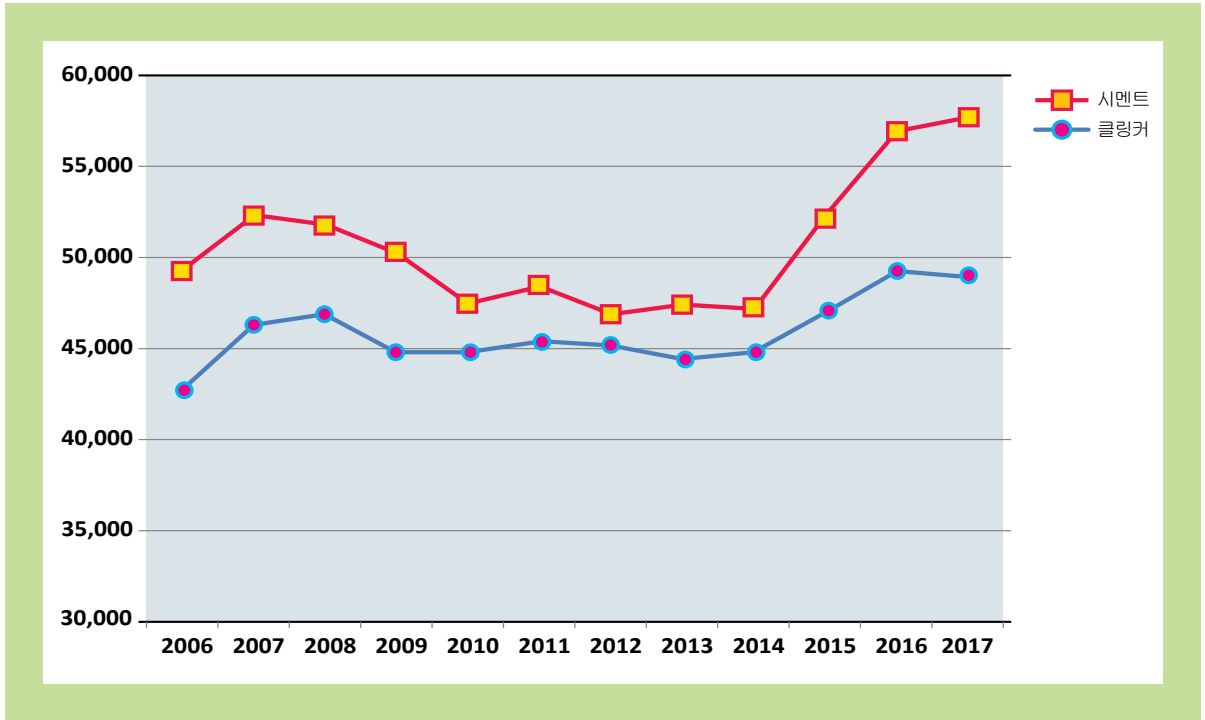
(단위: 톤)

연도	생산	출하			수입	재고
			내수	수출		
2006	49,198,785	52,372,958	48,386,021	3,986,937	3,198,322	1,518,522
2007	52,182,351	54,923,979	50,800,755	4,123,224	2,917,093	1,448,306
2008	51,653,418	53,642,874	50,636,800	3,006,074	1,985,460	1,447,279
2009	50,126,341	50,957,374	48,469,983	2,487,391	831,324	1,421,228
2010	47,420,060	48,255,187	45,493,332	2,761,855	772,487	1,362,008
2011	48,249,153	49,085,043	44,601,372	4,483,671	683,400	1,267,687
2012	46,862,240	47,088,926	43,938,835	3,150,091	728,378	1,865,915
2013	47,290,598	48,726,134	45,173,814	3,552,320	760,519	1,041,046
2014	47,047,900	47,630,304	43,706,915	3,923,389	881,681	1,357,236
2015	52,043,695	53,639,091	50,737,202	2,901,889	1,157,505	798,180
2016	56,507,193	57,534,266	55,755,560	1,778,706	1,150,870	1,012,530
2017	57,399,835	57,848,396	56,710,577	1,137,777	854,363	1,440,160
'17.1	4,057,740	3,549,885	3,414,811	135,074	69,680	1,595,435
'17.2	3,583,530	3,806,497	3,692,517	113,960	57,735	1,452,446
'17.3	5,414,225	5,768,694	5,657,914	110,780	62,950	1,161,446
'17.4	5,386,954	5,279,676	5,226,601	53,053	76,838	1,354,953
'17.5	5,555,993	5,696,643	5,547,419	149,224	97,300	1,309,429
'17.6	5,276,999	5,498,635	5,384,839	113,796	97,000	1,193,703
'17.7	4,540,152	4,173,281	4,095,851	77,430	83,000	1,645,272
'17.8	4,051,059	4,282,659	4,182,759	99,900	54,750	1,460,664
'17.9	4,887,826	5,477,892	5,380,752	97,140	74,550	930,289
'17.10	4,604,316	4,300,630	4,191,710	108,920	58,000	1,305,726
'17.11	5,263,989	5,580,648	5,540,908	39,740	77,590	1,055,589
'17.12	4,777,052	4,433,256	4,394,496	38,760	44,970	1,440,160

I. 시멘트산업 총괄 (종합편)

■ 생 산

(단위 : 천톤)



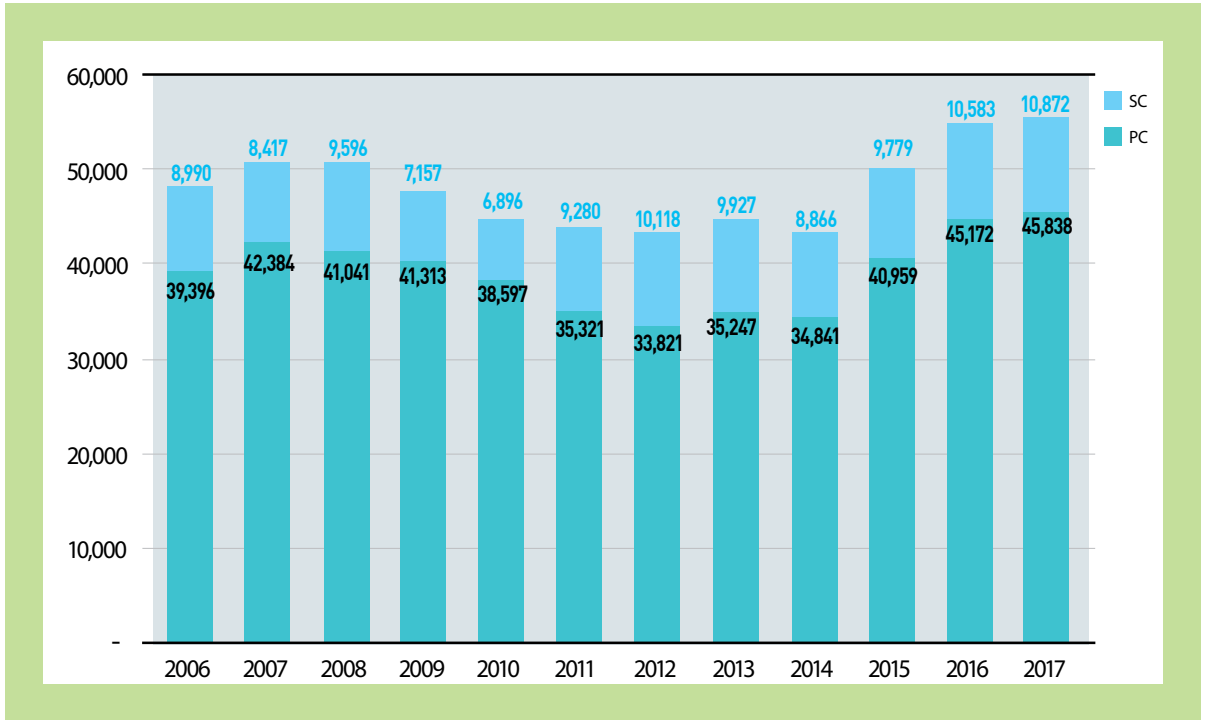
(단위 : 톤)

연도	클링커		시멘트				합계	증감율
	증감율	PC	증감율	SC	증감율			
2006	-0.8%	39,725,697	1.5%	9,473,088	17.7%	49,198,785	4.2%	
2007	8.4%	41,856,522	5.4%	10,325,829	9.0%	52,182,351	6.1%	
2008	1.1%	40,825,625	-2.5%	10,827,793	4.9%	51,653,418	-1.0%	
2009	-4.3%	41,385,998	1.4%	8,740,343	-19.3%	50,126,341	-3.0%	
2010	0.2%	39,320,668	-5.0%	8,099,392	-7.3%	47,420,060	-5.4%	
2011	1.0%	38,977,636	-0.9%	9,271,517	14.5%	48,249,153	1.7%	
2012	-0.3%	36,603,031	-6.1%	10,259,209	10.7%	46,862,240	-2.9%	
2013	-1.7%	37,390,359	2.2%	9,900,239	-3.5%	47,290,598	0.9%	
2014	1.0%	38,128,629	2.0%	8,919,271	-9.9%	47,047,900	-0.5%	
2015	4.9%	42,293,695	10.9%	9,750,000	9.3%	52,043,695	10.6%	
2016	4.5%	45,887,385	8.5%	10,619,808	8.9%	56,507,193	8.6%	
2017	-1.0%	46,569,811	1.5%	10,830,024	2.0%	57,399,835	1.6%	

* 용어 : PC (포틀랜드시멘트), SC (슬래그시멘트)

■ 내 수

(단위 : 천톤)



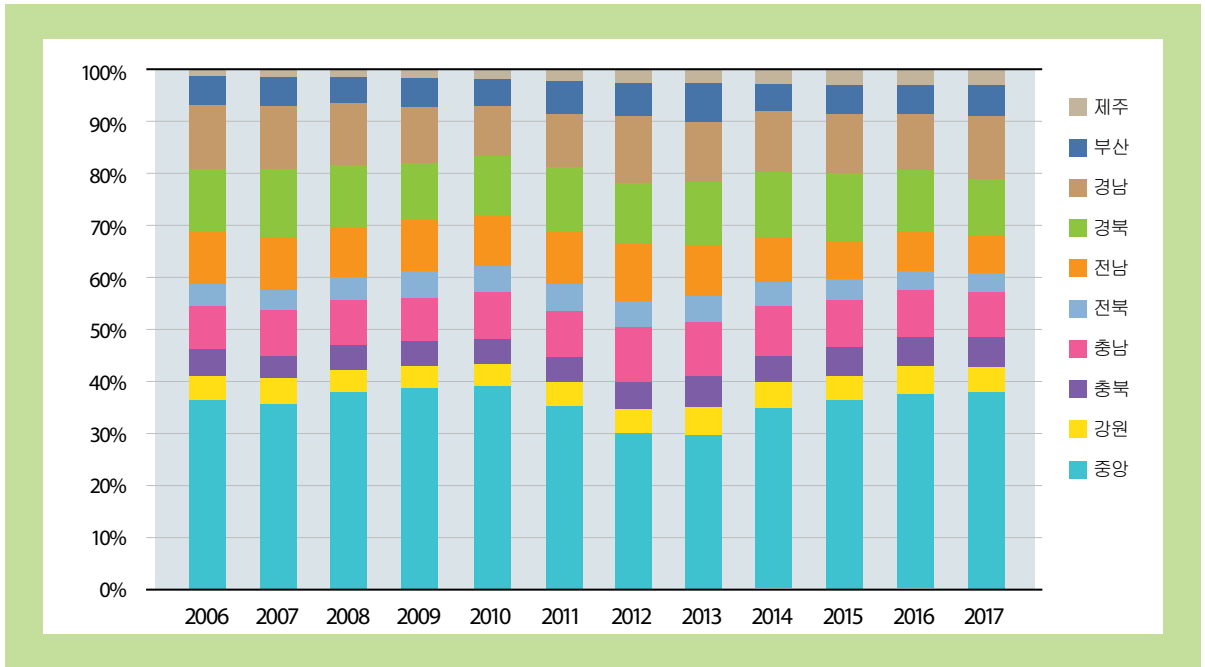
(단위 : 톤)

연도	시멘트					
	PC	증감율	SC	증감율	합계	증감율
2006	39,395,576	1.8%	8,990,445	2.1%	48,386,021	4.5%
2007	42,383,826	4.0%	8,416,929	17.7%	50,800,755	5.0%
2008	41,041,037	-1.7%	9,595,763	9.1%	50,636,800	-0.3%
2009	41,313,255	-0.1%	7,156,728	5.0%	48,469,983	-4.3%
2010	38,597,006	-6.0%	6,896,326	-19.5%	45,493,332	-6.1%
2011	35,321,416	-5.4%	9,279,956	-6.6%	44,601,372	-2.0%
2012	33,820,613	-4.2%	10,118,222	13.9%	43,938,835	-1.5%
2013	35,247,145	4.2%	9,926,669	7.0%	45,173,814	2.8%
2014	34,841,243	-1.2%	8,865,672	-10.7%	43,706,915	-3.2%
2015	40,958,594	17.6%	9,778,608	10.3%	50,737,202	16.1%
2016	45,172,485	10.3%	10,583,075	8.2%	55,755,560	9.9%
2017	45,838,414	1.5%	10,872,163	2.7%	56,710,577	1.7%

I. 시멘트산업 총괄 (종합편)

■ 지역별 내수

(단위 : %)



(단위 : 톤)

연도	중앙	강원	충북	충남	전북	전남	경북	경남	부산	제주	합계
2006	17,707,541	2,332,405	2,424,235	3,983,178	2,126,189	4,875,517	5,760,272	6,048,456	2,571,470	556,758	48,386,021
2007	18,079,583	2,656,927	2,242,201	4,364,520	2,100,607	5,159,861	6,522,576	6,329,770	2,823,764	520,946	50,800,755
2008	19,361,649	2,136,793	2,372,500	4,376,673	2,277,368	4,978,453	5,974,029	6,041,317	2,597,461	520,557	50,636,800
2009	18,749,058	2,158,300	2,313,935	4,090,231	2,393,667	4,936,952	5,286,091	5,071,074	2,844,138	626,537	48,469,983
2010	17,910,592	1,870,593	2,185,586	4,247,255	2,194,475	4,481,149	5,019,894	4,555,077	2,356,984	671,727	45,493,332
2011	15,830,458	1,994,179	2,177,805	4,054,454	2,263,105	4,632,915	5,353,791	4,661,127	2,874,772	758,766	44,601,372
2012	13,339,877	1,927,652	2,393,935	4,625,611	2,250,253	4,787,573	5,130,370	5,721,715	2,859,899	901,950	43,938,835
2013	13,493,953	2,472,501	2,632,490	4,695,756	2,356,052	4,471,398	5,513,513	5,187,493	3,368,712	981,946	45,173,814
2014	15,289,633	2,139,917	2,343,425	4,058,551	2,073,472	3,732,585	5,666,960	4,944,762	2,393,847	1,063,763	43,706,915
2015	18,523,923	2,352,569	2,892,353	4,563,136	1,991,194	3,915,134	6,506,198	5,854,551	2,866,359	1,271,785	50,737,202
2016	21,085,195	2,897,760	3,108,852	5,139,644	2,035,675	4,357,669	6,468,828	6,159,402	2,976,438	1,526,097	55,755,560
2017	21,348,762	2,970,254	3,218,440	4,963,244	2,110,618	4,150,167	6,073,816	6,948,957	3,433,429	1,492,890	56,710,577

■ 품종별 내수

(단위 : 톤)

연도	시멘트					
	포장	증감율	벌크	증감율	합계	증감율
2006	3,744,026	-3.2%	44,641,995	5.2%	48,386,021	4.5%
2007	3,725,069	-0.5%	47,075,686	5.5%	50,800,755	5.0%
2008	3,373,296	-9.4%	47,263,504	0.4%	50,636,800	-0.3%
2009	3,042,751	-9.8%	45,427,232	-3.9%	48,469,983	-4.3%
2010	2,970,481	-2.4%	42,522,851	-6.4%	45,493,332	-6.1%
2011	3,001,398	1.0%	41,599,974	-2.2%	44,601,372	-2.0%
2012	2,731,189	-9.0%	41,207,646	-0.9%	43,938,835	-1.5%
2013	2,543,481	-6.9%	42,630,333	3.5%	45,173,814	2.8%
2014	2,481,184	-2.4%	41,225,731	-3.3%	43,706,915	-3.2%
2015	2,567,966	3.5%	48,169,236	16.8%	50,737,202	16.1%
2016	2,569,777	0.1%	53,185,783	10.4%	55,755,560	9.9%
2017	2,408,575	-6.3%	54,302,002	2.1%	56,710,577	1.7%

■ 수요별 내수

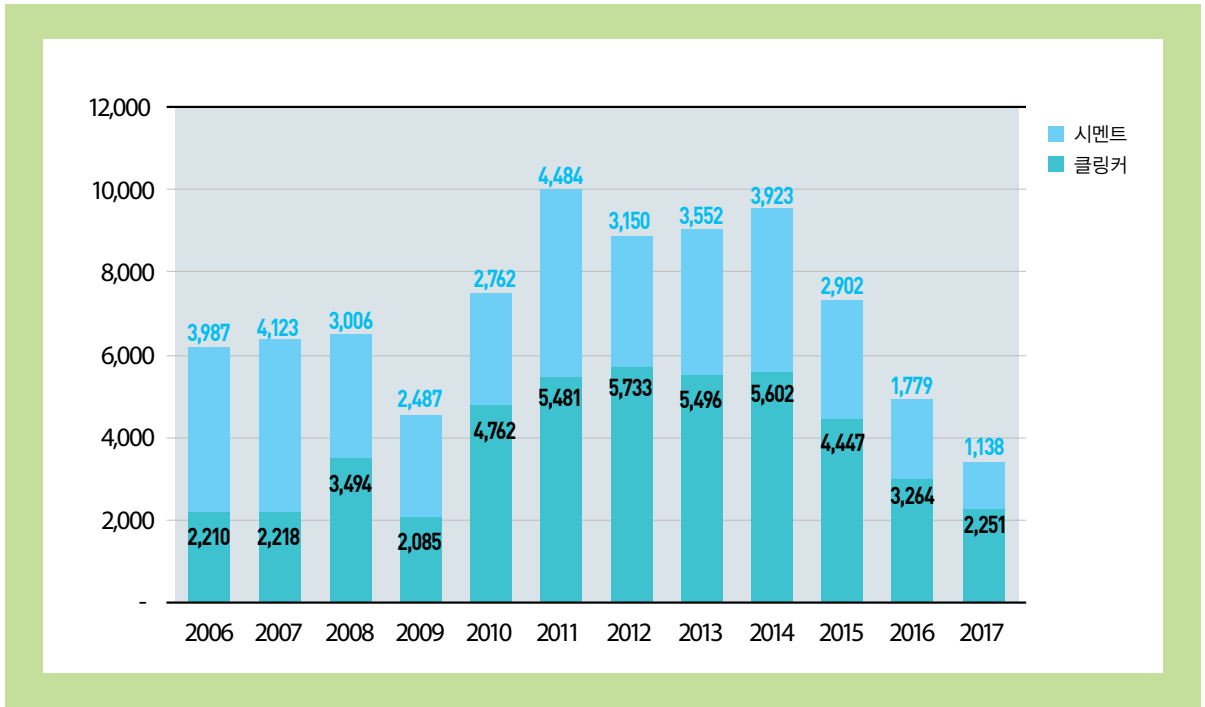
(단위 : 톤)

연도	시멘트					
	민수	증감율	관수	증감율	합계	증감율
2006	47,852,384	4.8%	533,637	-15.9%	48,386,021	4.5%
2007	50,220,971	4.9%	579,784	8.6%	50,800,755	5.0%
2008	50,283,921	0.1%	352,879	-39.1%	50,636,800	-0.3%
2009	47,983,157	-4.6%	486,826	38.0%	48,469,983	-4.3%
2010	45,097,035	-6.0%	396,297	-18.6%	45,493,332	-6.1%
2011	44,233,186	-1.9%	368,186	-7.1%	44,601,372	-2.0%
2012	43,592,522	-1.4%	346,313	-5.9%	43,938,835	-1.5%
2013	44,694,576	2.5%	479,238	38.4%	45,173,814	2.8%
2014	43,427,308	-2.8%	279,607	-41.7%	43,706,915	-3.2%
2015	50,443,657	16.2%	293,545	5.0%	50,737,202	16.1%
2016	55,457,966	9.9%	297,594	1.4%	55,755,560	9.9%
2017	56,365,780	1.6%	344,797	15.9%	56,710,577	1.7%

I. 시멘트산업 총괄 (종합편)

■ 수출

(단위 : 천톤)

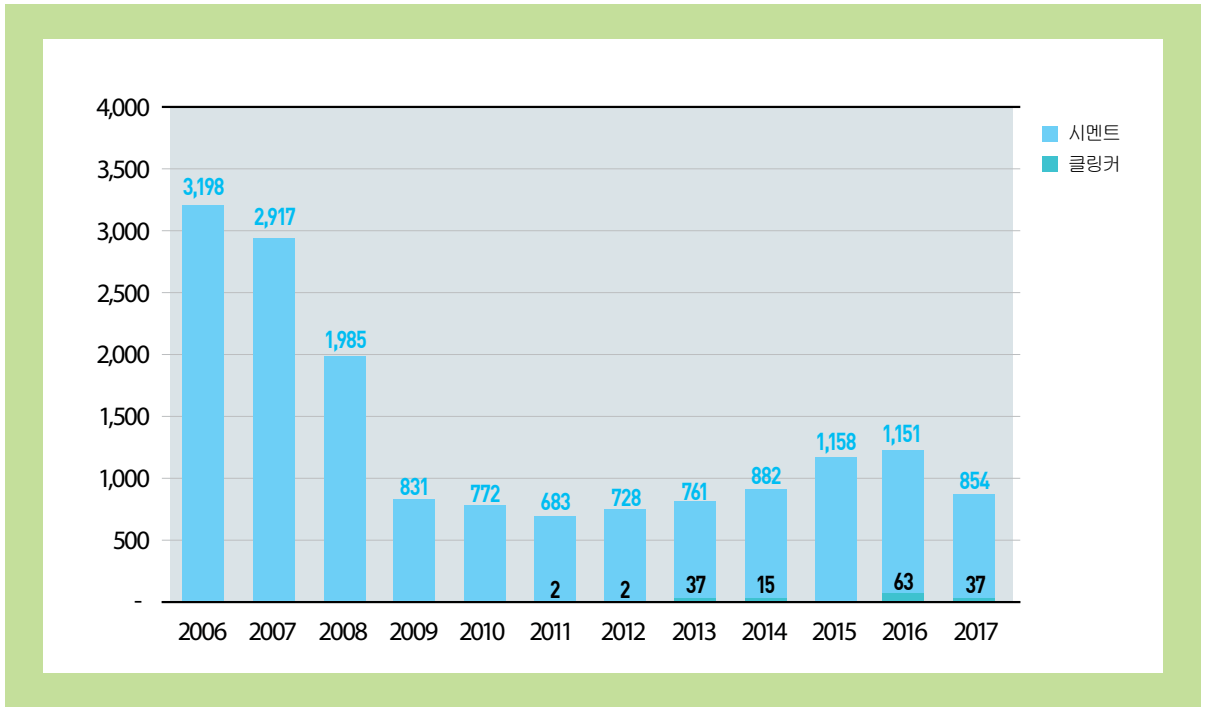


(단위 : 톤)

연도	클링커		시멘트		합 계	
	증감율	증감율	증감율	증감율		
2006	2,210,070	13.6%	3,986,937	-0.9%	6,197,007	3.8%
2007	2,218,492	0.4%	4,123,224	3.4%	6,341,716	2.3%
2008	3,494,323	57.5%	3,006,074	-27.1%	6,500,397	2.5%
2009	2,085,021	-40.3%	2,487,391	-17.3%	4,572,412	-29.7%
2010	4,761,909	128.4%	2,761,855	11.0%	7,523,764	64.5%
2011	5,481,169	15.1%	4,483,671	62.3%	9,964,840	32.4%
2012	5,733,180	4.6%	3,150,091	-29.7%	8,883,271	-10.9%
2013	5,496,334	-4.1%	3,552,320	12.8%	9,048,654	1.9%
2014	5,601,873	1.9%	3,923,389	10.4%	9,525,262	5.3%
2015	4,446,585	-20.6%	2,901,889	-26.0%	7,348,474	-22.9%
2016	3,263,899	-26.6%	1,778,706	-38.7%	5,042,605	-31.4%
2017	2,251,076	-31.0%	1,137,777	-36.0%	3,388,853	-32.8%

■ 수입

(단위 : 천톤)



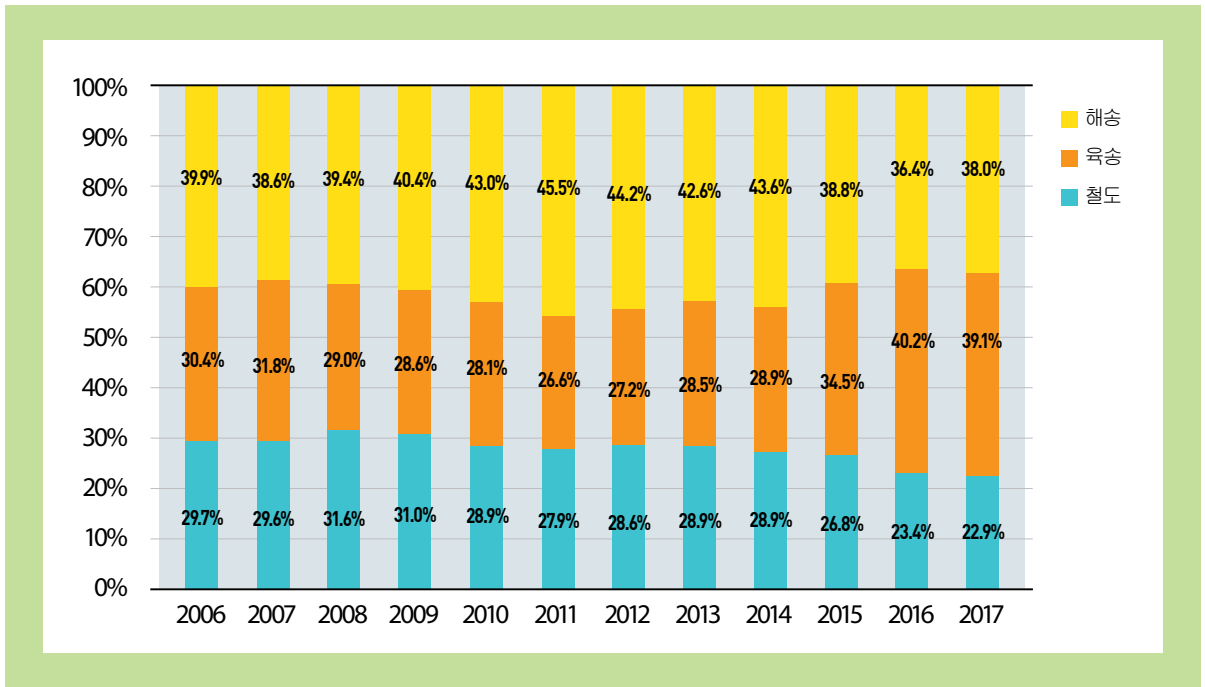
(단위 : 톤)

연도	클링커		시멘트		합 계	
	증감율		증감율		증감율	
2006			3,198,322	-6.0%	3,198,322	-6.0%
2007			2,917,093	-8.8%	2,917,093	-8.8%
2008			1,985,460	-31.9%	1,985,460	-31.9%
2009			831,324	-58.1%	831,324	-58.1%
2010			772,487	-7.1%	772,487	-7.1%
2011	2,360		683,400	-11.5%	685,760	-11.2%
2012	1,920	-18.6%	728,378	6.6%	730,298	6.5%
2013	37,365	1,846.1%	760,519	4.4%	797,884	9.3%
2014	15,177	-59.4%	881,681	15.9%	896,858	12.4%
2015			1,157,505	31.3%	1,157,505	29.1%
2016	62,616		1,150,870	-0.6%	1,213,486	4.8%
2017	36,601	-41.5%	854,363	-25.8%	890,964	-26.6%

I. 시멘트산업 총괄 (종합편)

■ 수 송

(단위 : %)



(단위 : 천톤, %)

연도	철 도		육 송		해 송		합 계		수출
	수량	구성비	수량	구성비	수량	구성비	수량	구성비	
2006	15,182	29.7	15,494	30.4	20,361	39.9	51,037	100.0	(6,180)
2007	16,048	29.6	17,290	31.8	20,968	38.6	54,306	100.0	(6,327)
2008	17,161	31.6	15,699	29.0	21,366	39.4	54,226	100.0	(6,484)
2009	15,807	31.0	14,616	28.7	20,587	40.4	51,010	100.0	(4,559)
2010	14,596	28.8	14,240	28.1	21,766	43.0	50,602	100.0	(7,509)
2011	14,487	27.9	13,809	26.6	23,596	45.5	51,892	100.0	(9,952)
2012	14,409	28.6	13,672	27.1	22,282	44.2	50,363	100.0	(8,856)
2013	14,754	28.9	14,534	28.5	21,726	42.6	51,014	100.0	(9,036)
2014	14,039	27.5	14,788	28.9	22,268	43.6	51,095	100.0	(9,511)
2015	14,747	26.8	18,968	34.5	21,344	38.8	55,059	100.0	(7,336)
2016	13,474	23.4	23,159	40.2	20,964	36.4	57,597	100.0	(5,029)
2017	13,238	22.9	22,564	39.1	21,910	38.0	57,712	100.0	(3,382)

* 해송에 수출 포함

5. 회원사 주요 현황

회사명	창립일	소재지		종업원수 (명)	대표전화
		본사	생산공장/전화		
(주)삼표시멘트	1957.6.15	강원도 삼척시 동양길 20	강원도 삼척시/ 033-571-7000	812	033-571-7000
쌍용양회공업(주)	1962. 5.14	서울시 중구 수표로 34 (씨티센터타워)	강원도 동해시/ 033-520-1114 강원도 영월군/ 033-370-8114	850	02-2270-5114
한일시멘트(주)	1961.12.28	서울시 강남구 강남대로 330 (우덕빌딩)	충북 단양군/ 043-420-5000	611	02-531-7000
한일현대시멘트(주)	1964. 9.15	서울시 강남구 강남대로 330 (우덕빌딩)	강원도 영월군/ 033-370-5500 충북 단양군/ 043-420-8900	402	02-520-2114
아세아시멘트(주)	1965.11.20	서울시 강남구 논현로 430 (아세아타워)	충북 제천시/ 043-649-5000	446	02-527-6500
성신양회(주)	1967. 3.16	서울시 종로구 인사동5길 29 (태화빌딩)	충북 단양군/ 043-422-4211	705	02-3782-7000
한라시멘트(주)	1978. 1.27	강원도 강릉시 옥계면 산계길 225	강원도 강릉시/ 033-534-1000	514	033-534-1000
한국씨엔티(주)	1976. 2.18	광주시 북구 무등로 239	경북 포항시/ 054-285-2901	197	062-519-1600
(주)유니온	1964.10.10	서울시 중구 소공로 94 (OCI빌딩)	충북 청주시/ 043-292-0141	231	02-757-3801

* 기준 : 2017. 12월말 현재

6. 회원사 경영 현황

■ 재무상태표

(단위: 억원)

항목	삼 표		쌍 용		한 일		한일현대	
	'16	'17	'16	'17	'16	'17	'16	'17
자산 총계	11,515	11,039	25,328	29,997	19,363	22,821	5,199	4,961
부채 총계	5,664	4,950	10,174	10,843	5,223	8,308	3,769	2,868
자본 총계	5,851	6,089	15,154	19,154	14,140	14,513	1,430	2,093
부채와 자본 총계	11,515	11,039	25,328	29,997	19,363	22,821	5,199	4,961

항목	아세아		성 신		한라		합 계	
	'16	'17	'16	'17	'16	'17	'16	'17
자산 총계	7,941	8,479	10,088	10,155	6,260	8,344	85,694	95,796
부채 총계	1,765	1,911	6,910	6,418	1,599	7,125	35,104	42,423
자본 총계	6,176	6,568	3,178	3,737	4,661	1,219	50,590	53,373
부채와 자본 총계	7,941	8,479	10,088	10,155	6,260	8,344	85,694	95,796

자료 : 각사 사업보고서, 감사보고서(2017)

■ 손익 계산서

(단위: 억원)

구분	삼 표		쌍 용		한 일		한일현대	
	'16	'17	'16	'17	'16	'17	'16	'17
매출액	6,156	6,701	14,114	10,333	10,678	10,668	3,789	3,487
영업이익	567	513	1,784	1,745	812	969	534	249
당기순이익	446	244	1,349	4,227	724	468	-1,500	615

구분	아세아		성 신		한라		합 계	
	'16	'17	'16	'17	'16	'17	'16	'17
매출액	4,249	4,394	6,536	6,153	4,707	4,906	50,229	46,642
영업이익	455	501	353	320	628	559	5,133	4,856
당기순이익	348	620	126	122	638	319	2,131	6,615

자료 : 각사 사업보고서, 감사보고서(2017)